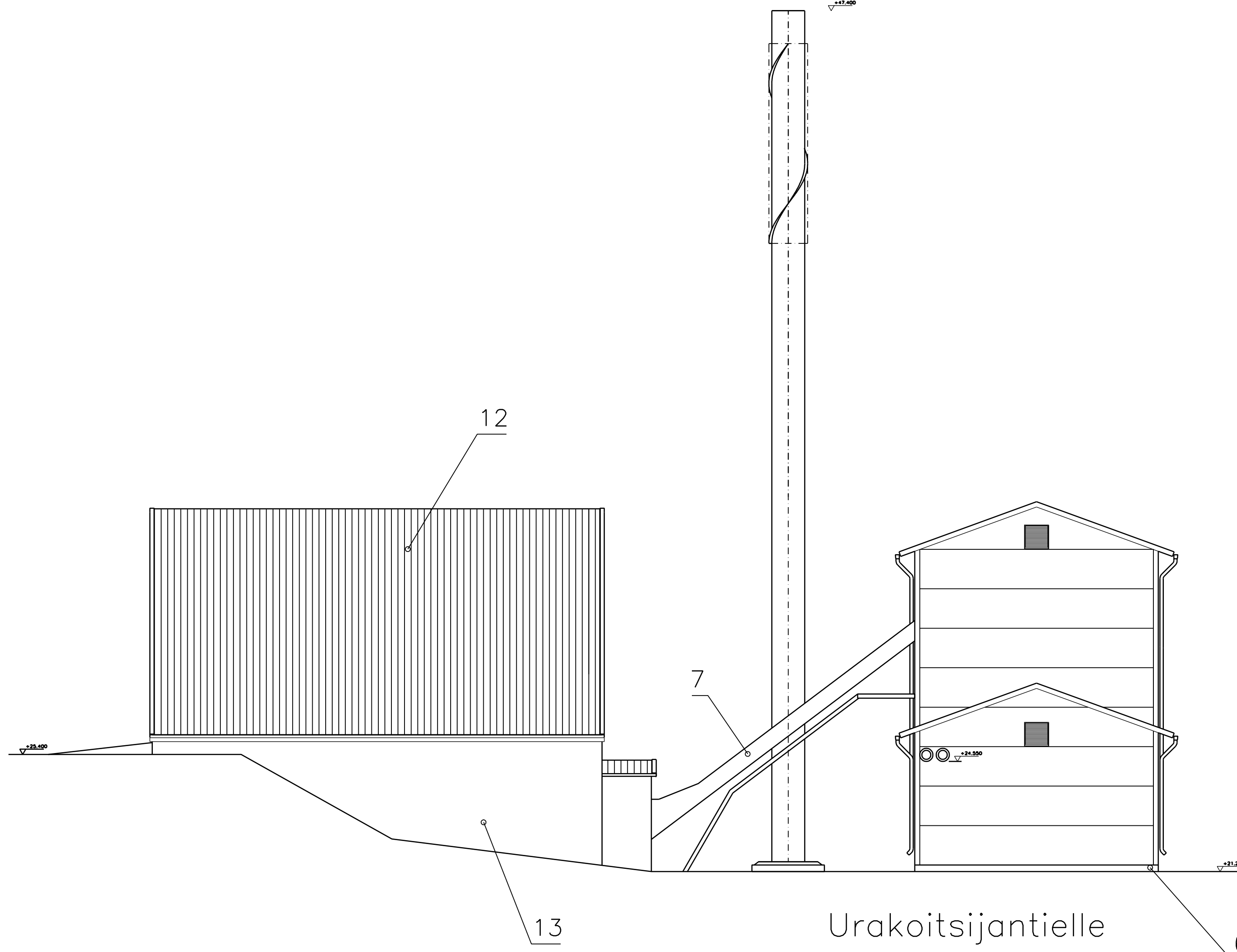
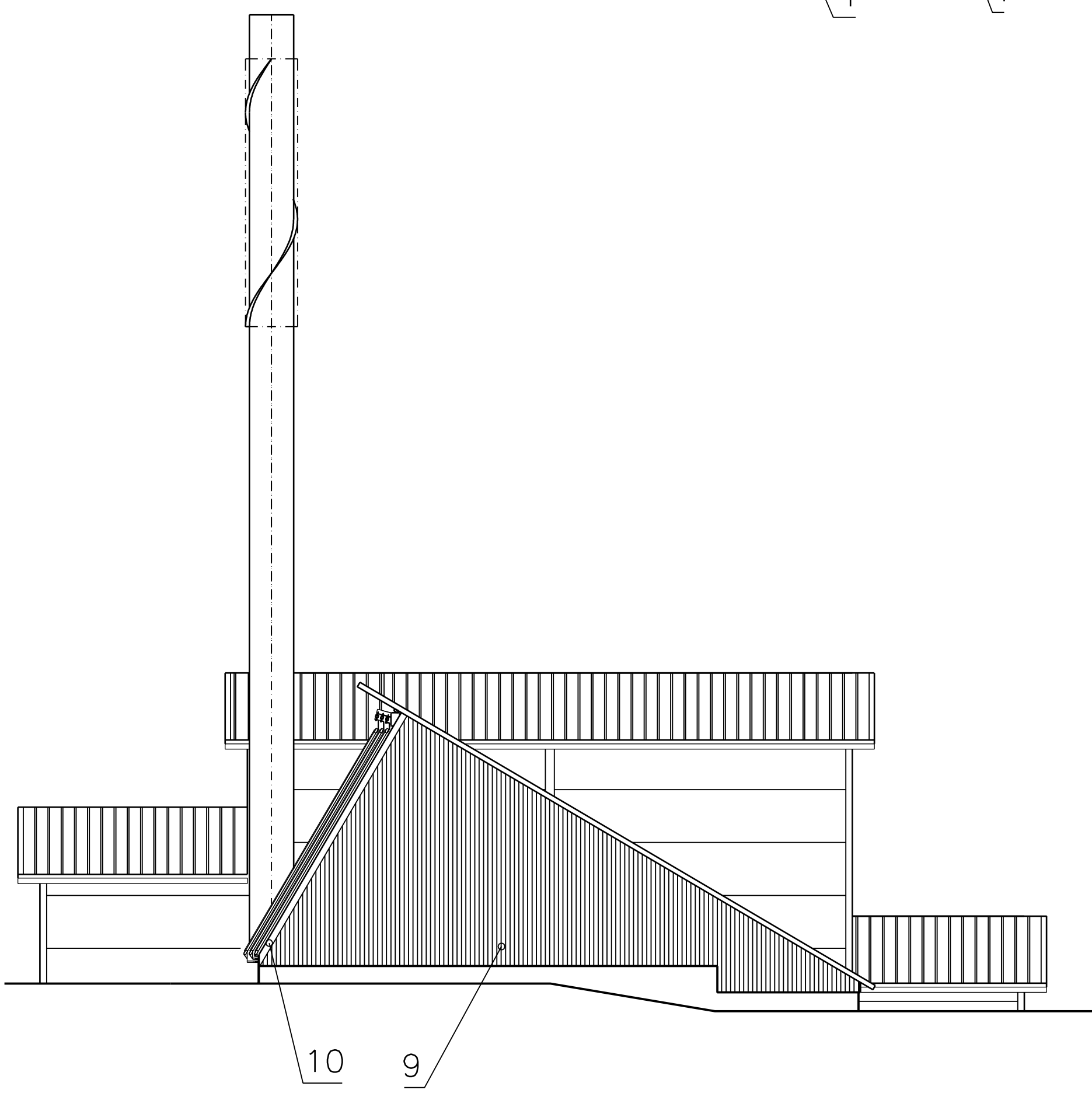


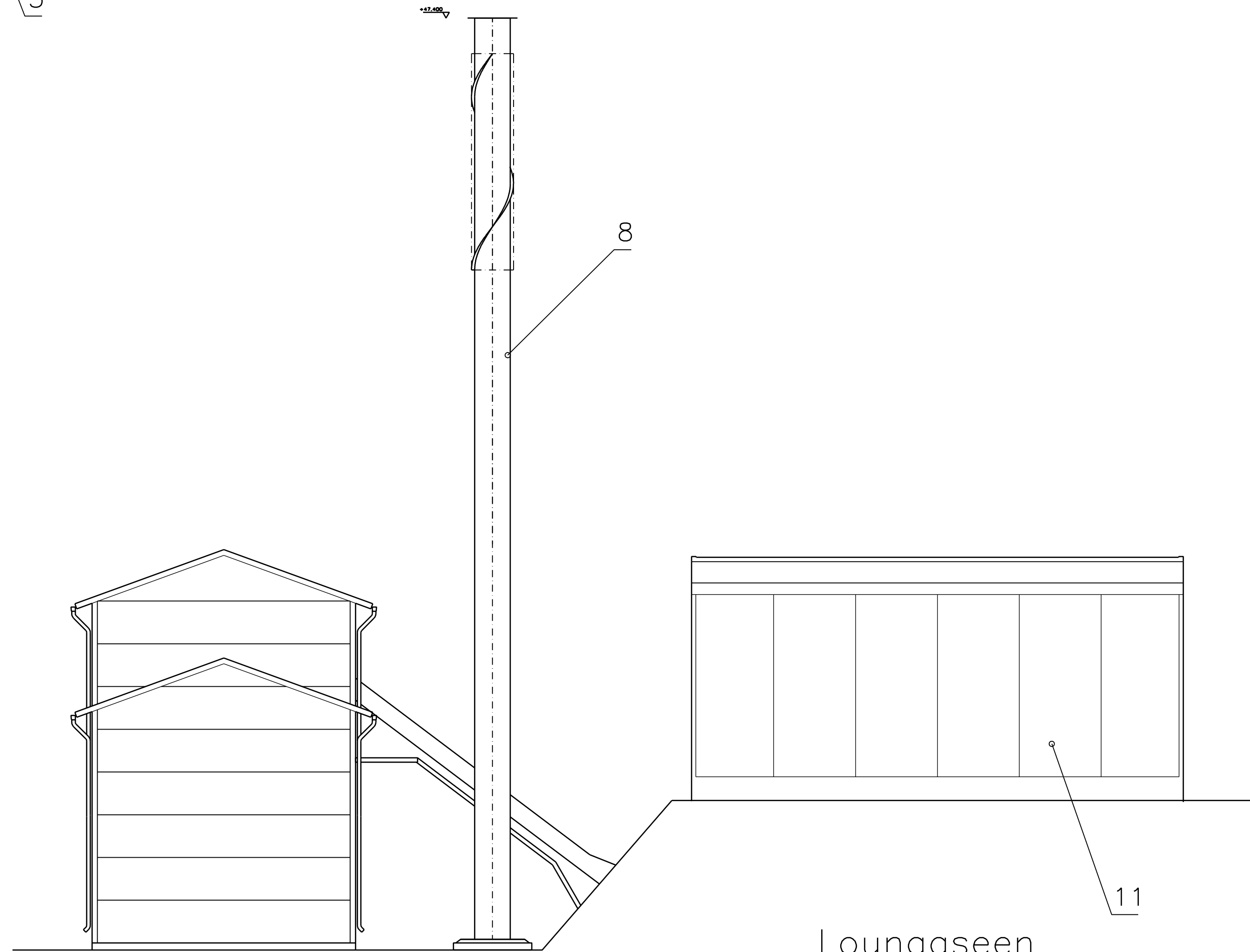
Mestarintielle



Urakoitsijantielle



Kaakkoon



Lounaaseen

JULKISIVUMATERIAALIT

- |                   |   |
|-------------------|---|
| 1. SEINÄT:        | RANNILA PANEL, VÄRI HARMAA (RR22)           |
| 2. LISTOITUKSET:  | PELLITYKSET, YMS. VÄRI TUMMA HARMAA (RR-23) |
| 3. OVET:          | VÄRI TUMMA HARMAA (RR-23)                   |
| 4. IKKUNAT:       | LISTAT TUMMA HARMAA (RR-23)                 |
| 5. PELTIKATTO:    | PROF.LEVY VÄRI TUMMA HARMAA (RR23)          |
| 6. SOKKELI:       | BETONI HARMAA                               |
| 7. KULJETIN:      | HARMAA (RR22)                               |
| 8. PIIPPU:        | HARMAA (RR22)                               |
| 9. SEINÄT:        | PROFIILIPELTI, VÄRI HARMAA (RR22)           |
| 10. LISTOITUKSET: | PELLITYKSET, YMS. VÄRI TUMMA HARMAA (RR-23) |
| 11. OVET:         | VÄRI TUMMA HARMAA (RR-23)                   |
| 12. PELTIKATTO:   | PROF.LEVY VÄRI TUMMA HARMAA (RR23)          |
| 13. SOKKELI:      | BETONI HARMAA                               |

Kokonaismäärä 8	Korttelin/osa 816	Luottotila 2	Vierostoimen merkitsejä
Rakennuslupamäärä Uusi KPA-lämpökeskus	Rakennuskohteen nimi ja osoite Porvoon Energia Oy Loviisan Lämpökeskus	Piirustuksen sisältö Julkisivut	Mittakaava 1 : 100
LAATUKATTILA OY PL 69 33201 TAMPERE puh 03 2161411	LAURA Piirustuksen numero 28.2.2005 IS	Suunnitelman, työn numeron ja piirustuksen numeron 15087-3	Muutos