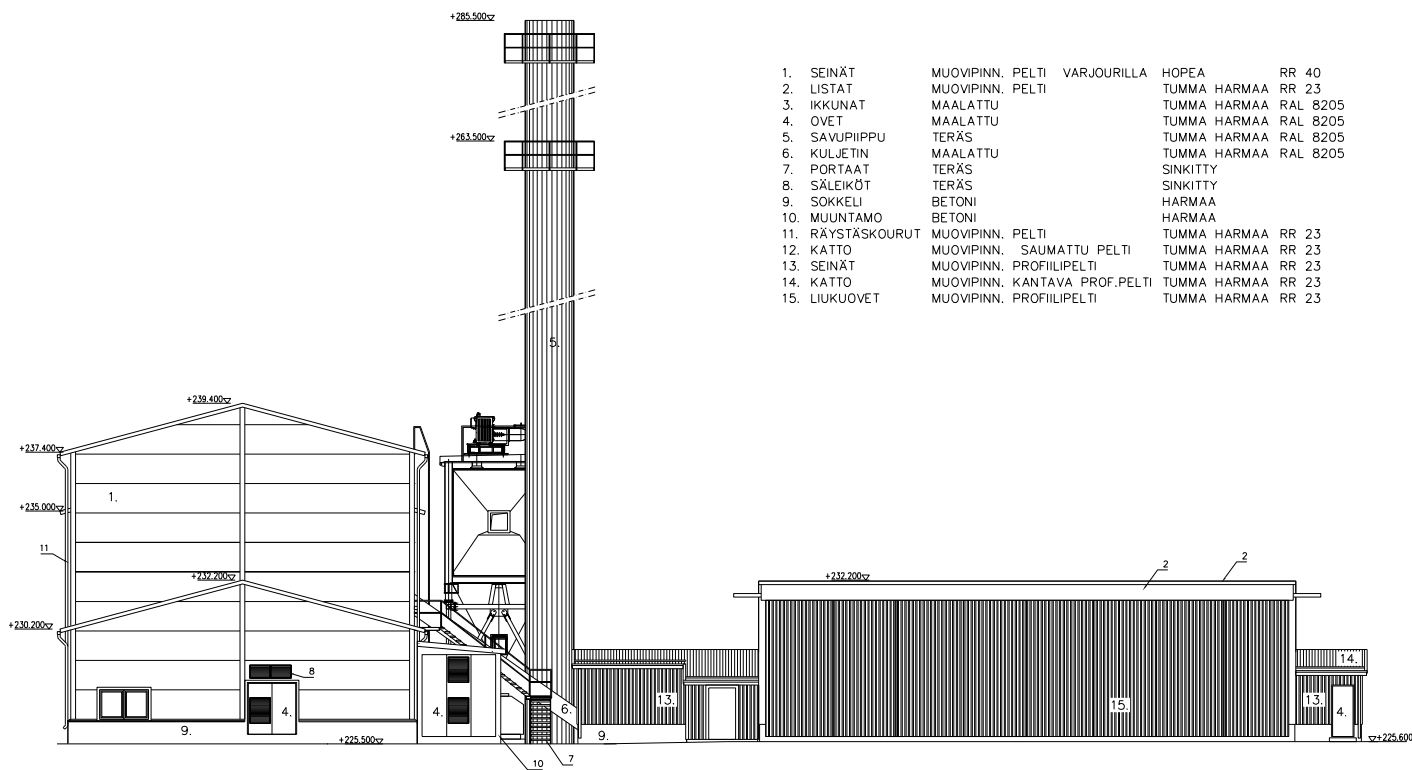
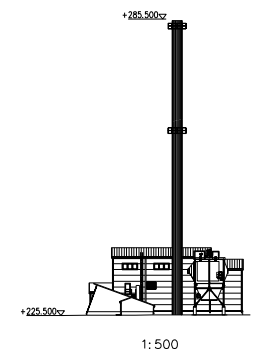


KOILISEEN



KAAKKOON

- | | | | | |
|-------------------|-------------------------------|-------------|--------------|----------|
| 1. SEINÄT | MUOVIPINN. PELTI | VARJOURILLA | HOPEA | RR 40 |
| 2. LISTAT | MUOVIPINN. PELTI | | TUMMA HARMAA | RR 23 |
| 3. IKKUNAT | MAALATTU | | TUMMA HARMAA | RAL 8205 |
| 4. OVET | MAALATTU | | TUMMA HARMAA | RAL 8205 |
| 5. SAVUPIIPPU | TERÄS | | TUMMA HARMAA | RAL 8205 |
| 6. KULJETIN | MAALATTU | | TUMMA HARMAA | RAL 8205 |
| 7. PORTAAT | TERÄS | | SINKITTY | |
| 8. SÄLEIKÖT | TERÄS | | SINKITTY | |
| 9. SOKKELI | BETONI | | HARMAA | |
| 10. MUUNTAMO | BETONI | | HARMAA | |
| 11. RÄYSTÄSKOURUT | MUOVIPINN. PELTI | | TUMMA HARMAA | RR 23 |
| 12. KATTO | MUOVIPINN. SAUMATTU PELTI | | TUMMA HARMAA | RR 23 |
| 13. SEINÄT | MUOVIPINN. PROFILIPELTI | | TUMMA HARMAA | RR 23 |
| 14. KATTO | MUOVIPINN. KANTAVA PROF.PELTI | | TUMMA HARMAA | RR 23 |
| 15. LIUKUOVET | MUOVIPINN. PROFILIPELTI | | TUMMA HARMAA | RR 23 |



1:500

RAKENNUSLUPAPIIRUSTUS 01.03.2011

suunnittelija

Rakennus		Suunnittelija	
PERUSTUS	412	35:1	6/7
LAATUKATTILA OY	FIRST QUANTUM MINERALS LTD.		
14.2.2011	KEVITSA NICKEL PROJECT, FINLAND		
4.2.2011	LÄMPÖKESKUS, n. 12		
JÄLKISIVUT KOILISEEN JA KAAKKOON		1:100	
27949			