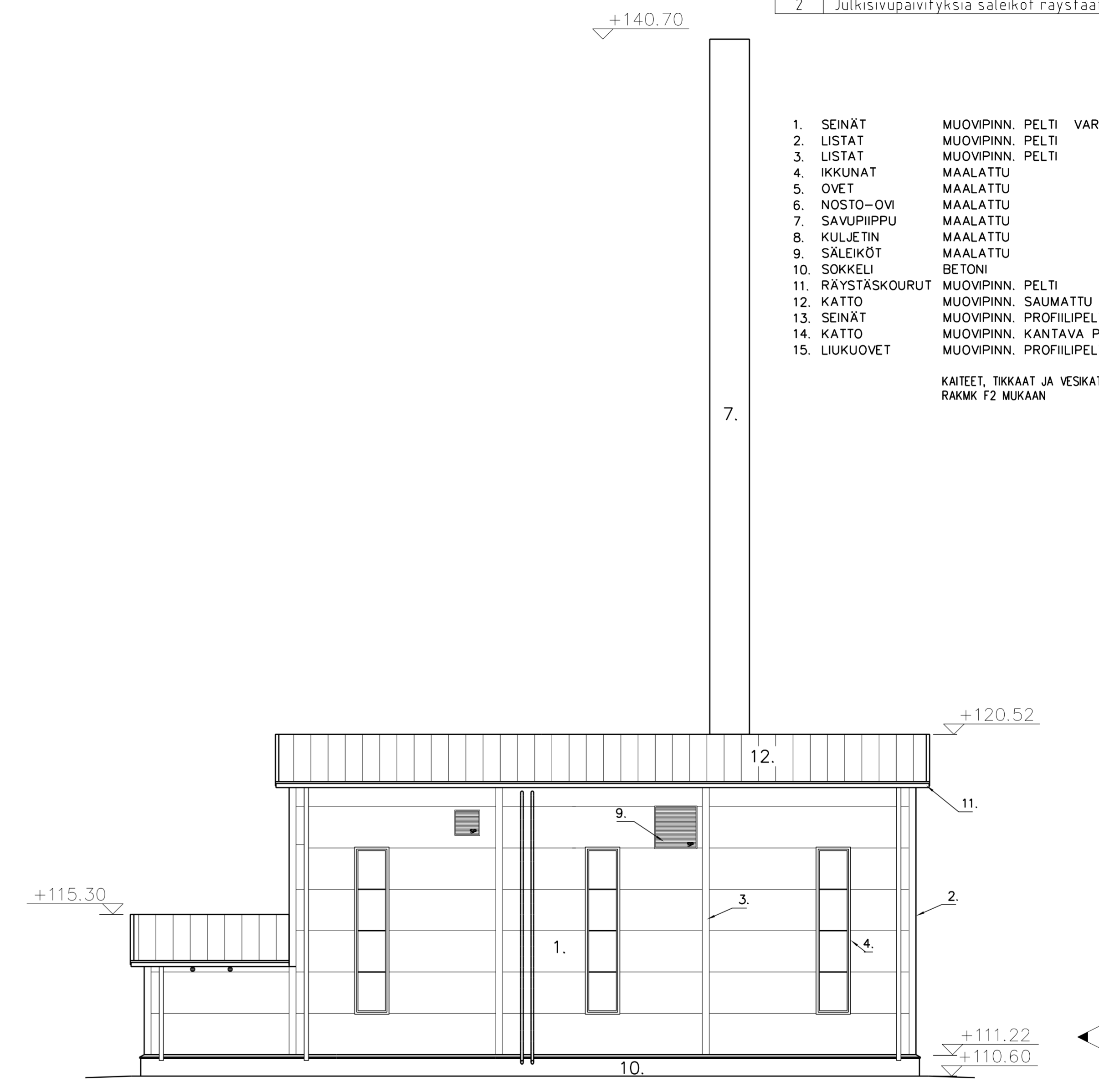
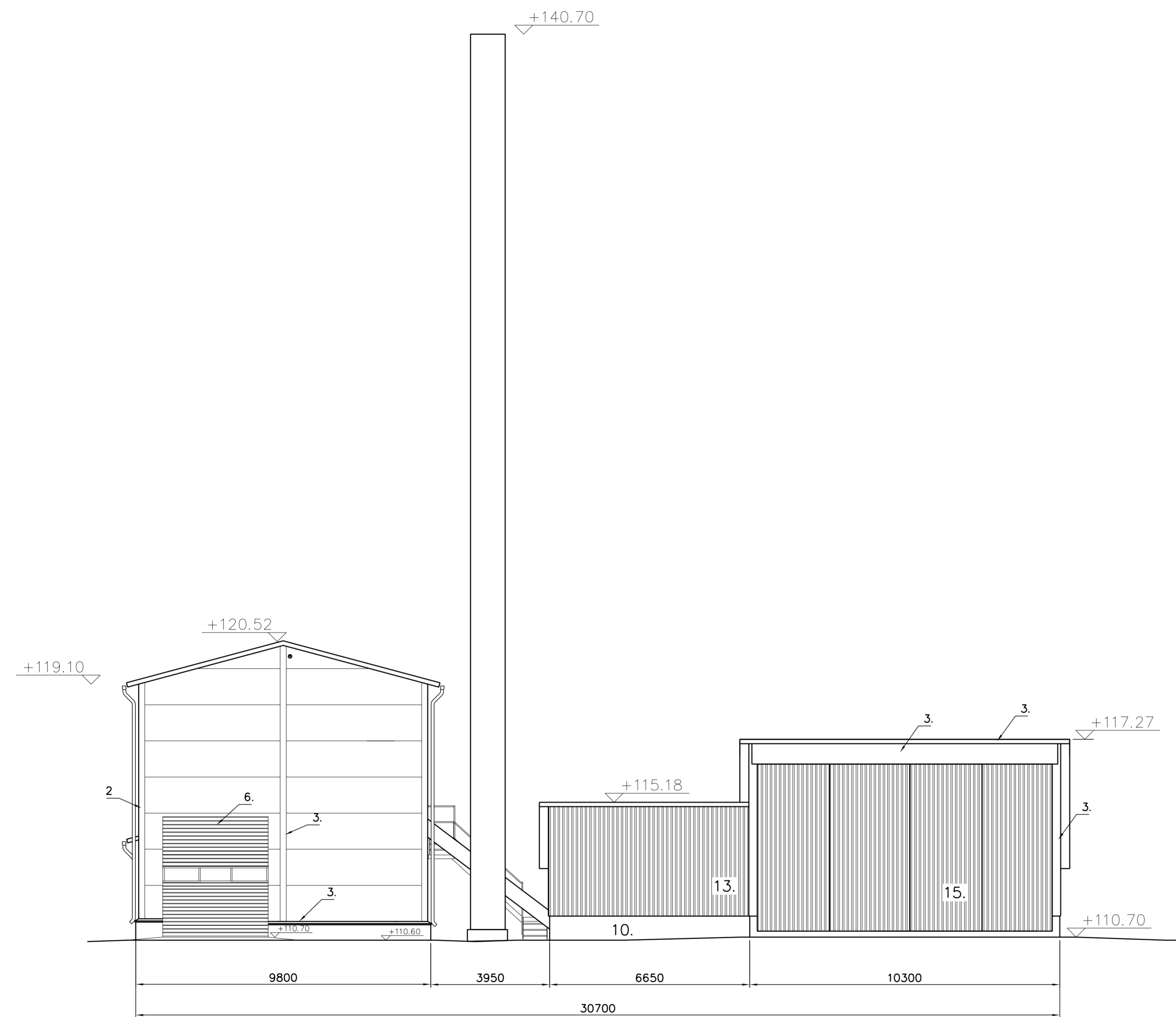


Merkki	Muutos	Pvm.	Muuttanut	Hyv.
1	Korkomerkinnot päivitetty lattiakorkoon +110.70	18.3.2014	IS	
2	Julkisivupäivityksiä säleiköt räystäät	24.2.2015	IS	



- | | | | | |
|-------------------|-------------------------------|-------------|-----------------|----------|
| 1. SEINÄT | MUOVIPINN. PELTI | VARJOURILLA | TUMMA HARMAA | RR 23 |
| 2. LISTAT | MUOVIPINN. PELTI | | TIILEN PUNAINEN | RR 750 |
| 3. LISTAT | MUOVIPINN. PELTI | | TUMMA HARMAA | RR 23 |
| 4. IKKUNAT | MAALATTU | | TUMMA HARMAA | RAL 8205 |
| 5. OVET | MAALATTU | | TIILEN PUNAINEN | RAL 8004 |
| 6. NOSTO-OVI | MAALATTU | | TIILEN PUNAINEN | RAL 8004 |
| 7. SAVUPIIPPU | MAALATTU | | TUMMA HARMAA | RAL 8205 |
| 8. KULJETIN | MAALATTU | | TUMMA HARMAA | RAL 8205 |
| 9. SÄLEIKÖT | MAALATTU | | TUMMA HARMAA | RAL 8205 |
| 10. SOKKELI | BETONI | | HARMAA | |
| 11. RÄYSTÄSKOURUT | MUOVIPINN. PELTI | | TUMMA HARMAA | RR 23 |
| 12. KATTO | MUOVIPINN. SAUMATTU PELTI | | TUMMA HARMAA | RR 23 |
| 13. SEINÄT | MUOVIPINN. PROFIILIPELTI | | TUMMA HARMAA | RR 23 |
| 14. KATTO | MUOVIPINN. KANTAVA PROF.PELTI | | TUMMA HARMAA | RR 23 |
| 15. LIUKUOVET | MUOVIPINN. PROFIILIPELTI | | TUMMA HARMAA | RR 23 |
- KAITEET, TIKKAAT JA VESIKATON TURVAVARUSTEET
RAKMK F2 MUKAAN

Kosakkyä	Kortitelli/Tila	Tontti/Rno	Varaomaisen merkintöjä
445	4012	1	
Rakennuslomake	Uudisrakennus lämpökeskus		Pirustuslaji
Rakennuskohteen nimi ja osoite	Kangasalan Lämpö Oy Riunranta 4 33200 KANGASALA		Pirustuksen sisältö
			Pääpiirustus
			Julkisivut 1:100 POHJOISEEN JA ITÄÄN
			Mittakaava
			Suunnitteluaika, työn numero ja piirustuksen numero
			Muutos
			28191-20.1.2014 L

LAATUKATTILA OY
Vihjojanie 10
33201 TAMPERE
Puh. 03 2141111 Fax. 03 2121528

LAKA
Pirt. 20.1.2014 IS
Hyv.