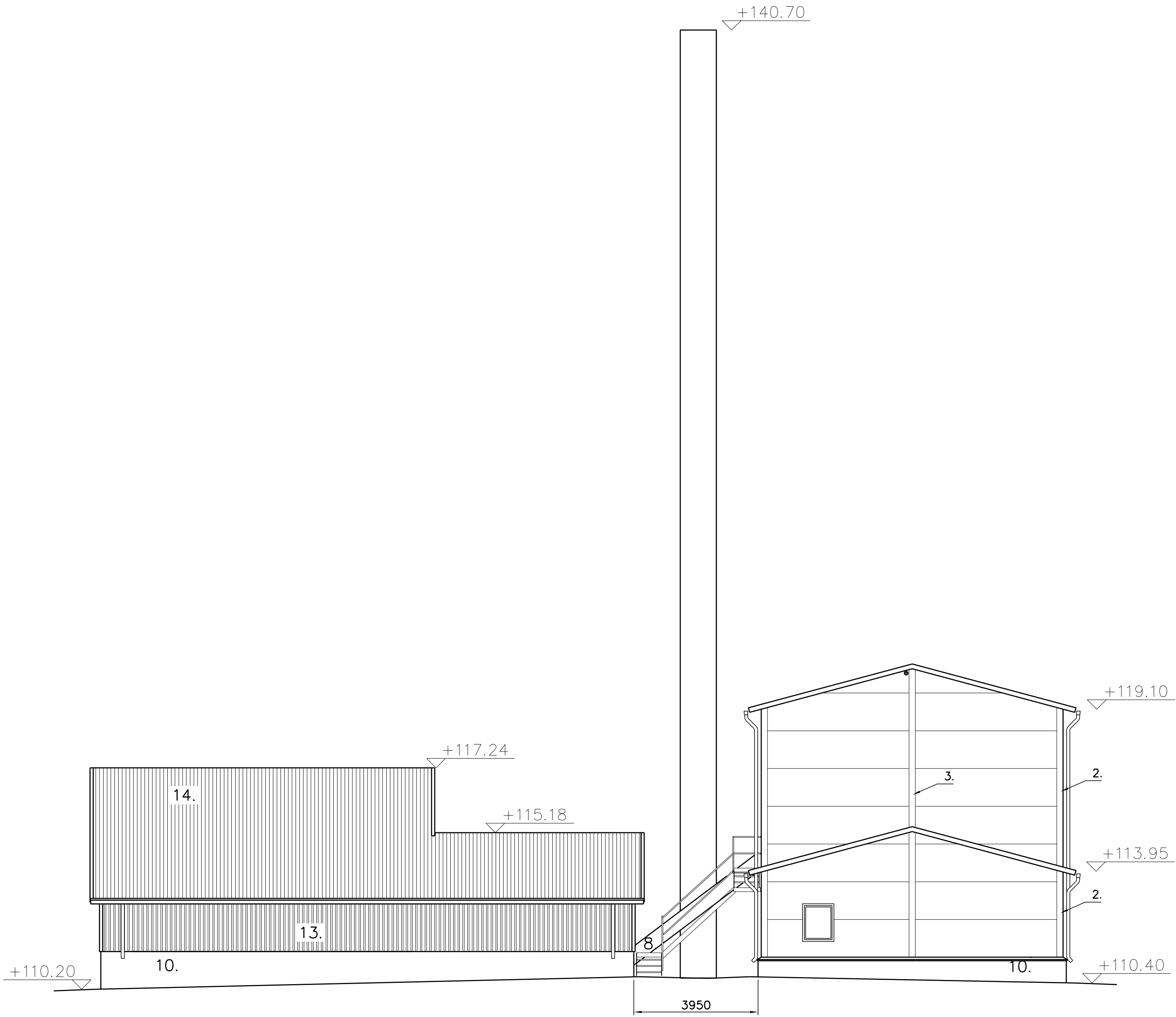


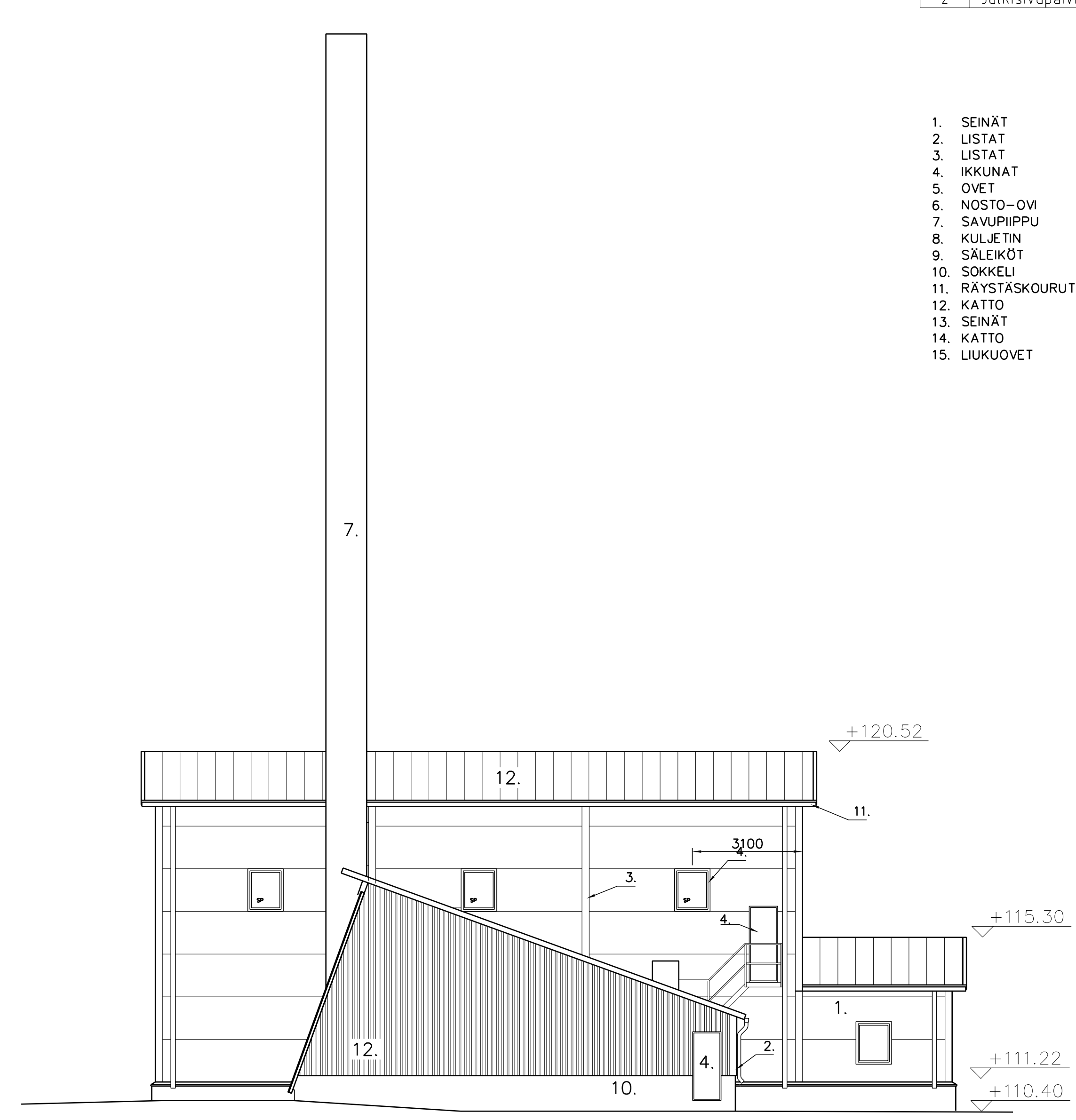
Merkki	Muutos	Pvm.	Muuttanut	Hyv.
1	Korkomerkinnot päivitetty lattiakorkoon +110.70	18.3.2014	IS	
2	Julkisivupäivityksiä säleiköt räystäät	24.2.2015	IS	

- | | | |
|-------------------|-------------------------------|--------------------------|
| 1. SEINÄT | MUOVIPINN. PELTI VARJOURILLA | TUMMA HARMAA RR 23 |
| 2. LISTAT | MUOVIPINN. PELTI | TIILEN PUNAINEN RR 750 |
| 3. LISTAT | MUOVIPINN. PELTI | TUMMA HARMAA RR 23 |
| 4. IKKUNAT | MAALATTU | TUMMA HARMAA RAL 8205 |
| 5. OVET | MAALATTU | TIILEN PUNAINEN RAL 8004 |
| 6. NOSTO-OVI | MAALATTU | TIILEN PUNAINEN RAL 8004 |
| 7. SAVUPIIPPU | MAALATTU | TUMMA HARMAA RAL 8205 |
| 8. KULJETIN | MAALATTU | TUMMA HARMAA RAL 8205 |
| 9. SÄLEIKÖT | MAALATTU | TUMMA HARMAA RAL 8205 |
| 10. SÖKKELI | BETONI | HARMAA |
| 11. RÄYSTÄSKOURUT | MUOVIPINN. PELTI | TUMMA HARMAA RR 23 |
| 12. KATTO | MUOVIPINN. SAUMATTU PELTI | TUMMA HARMAA RR 23 |
| 13. SEINÄT | MUOVIPINN. PROFILIPELTI | TUMMA HARMAA RR 23 |
| 14. KATTO | MUOVIPINN. KANTAVA PROF.PELTI | TUMMA HARMAA RR 23 |
| 15. LIUKUOVET | MUOVIPINN. PROFILIPELTI | TUMMA HARMAA RR 23 |

KAITEET, TIKKAAT JA VESIKATON TURVAVARUSTEET
RAKMK F2 MUKAAN



ETELÄÄN



LÄNTEEN

Kosa/Kyysä	Kortitelli/Tila	Toimitus/Rn:o	Viranomaisen merkintöjä
445	4012	1	
Rakennustoimenpide	Uudisrakennus lämpökeskus		Piirustustyyppi
Rakennuskohteen nimi ja osoite	Kangasalan Lämpö Oy Riunranta 4 33200 KANGASALA		Piirustuksen sisältö
			Mittakaava
			Julkisivut 1:100 ETELÄÄN JA LÄNTEEN
LAATUKATTILA OY	LAKA	Suunnitteluala, työn numero ja piirustuksen numero	Muutos
Vihjojantie 10 33200 TAMPERE Puh. 03 2161611 Fax 03 2101528	Piir: 22.1.2014 IS	28192-22.1.2014 L	
	Hyv.		