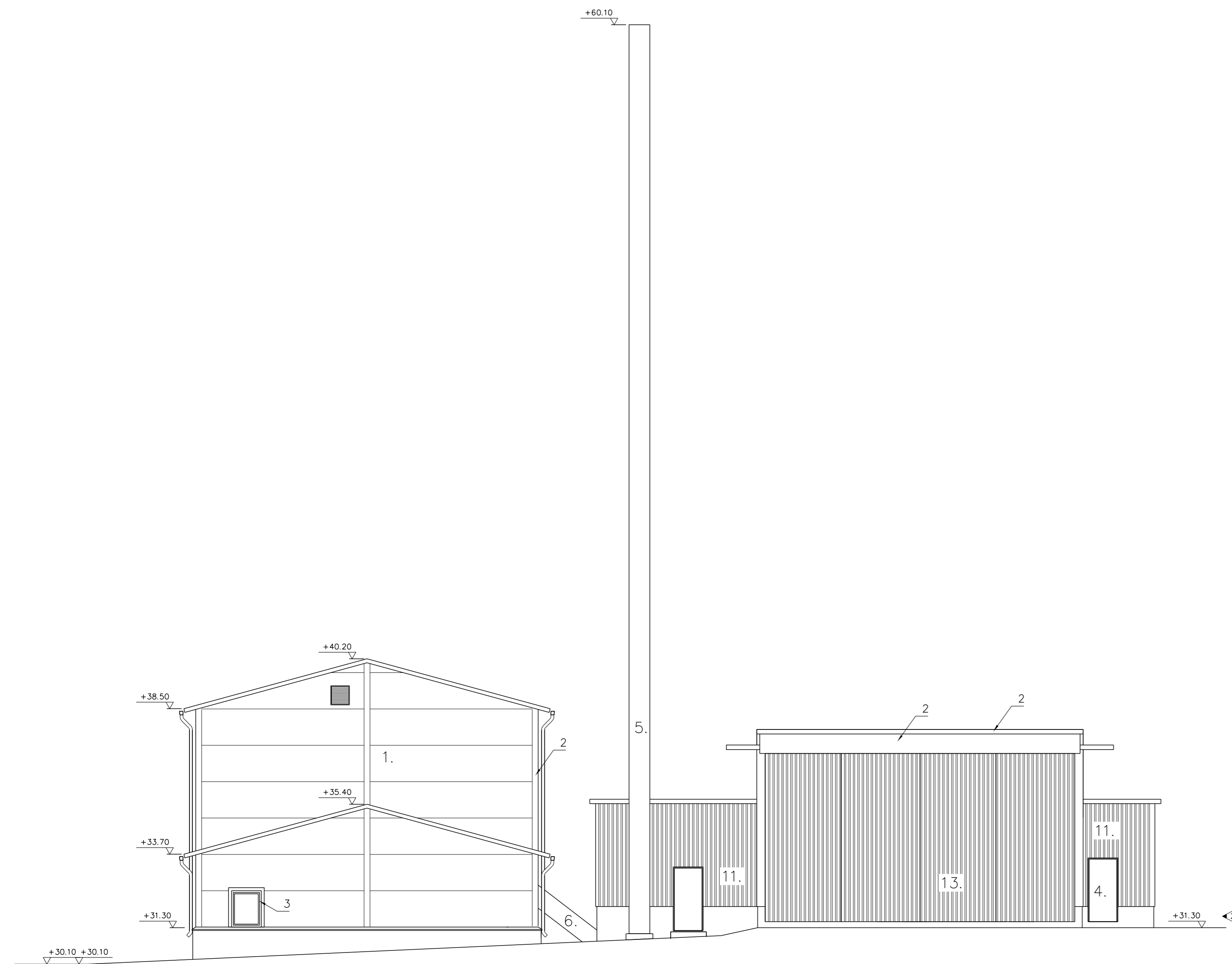
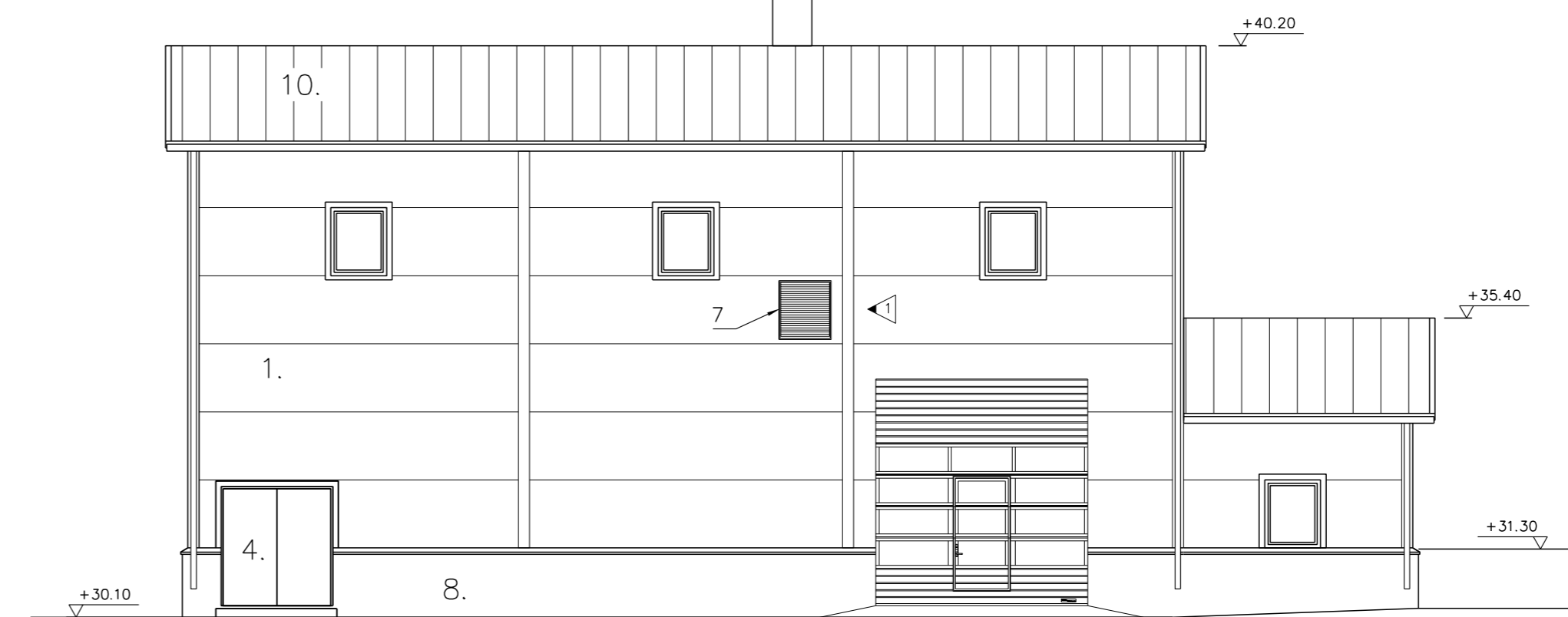


Merkki	Muutos	Pvm.	Muuttanut	Hyv.
1	Tuloilmaritilä lisätty	6.9.2011	IS	
2	Polttoainevaraston korkeusaema muutos	21.9.2011	IS	

1.	SEINÄT	MUOVIPINN. PELTI	VARJOURILLA	HARMAA	RR	22
2.	LISTAT	MUOVIPINN. PELTI		TUMMA HARMAA	RR	23
3.	IKKUNAT	MAALATTU		TUMMA HARMAA	RAL	8205
4.	OVET	MAALATTU		TUMMA HARMAA	RAL	8205
5.	SAVUPIIPPU	TERÄS		TUMMA HARMAA	RAL	8205
6.	KULJETIN	MAALATTU		TUMMA HARMAA	RAL	8205
7.	SÄLEIKÖT	TERÄS		SINKKITTY		
8.	SOKKELI	BETONI		HARMAA		
9.	RÄYSTÄSKOURUT	MUOVIPINN. PELTI		TUMMA HARMAA	RR	23
10.	KATTO	MUOVIPINN. SAUMATTU PELTI		TUMMA HARMAA	RR	23
11.	SEINÄT	MUOVIPINN. PROFILPELTI		HARMAA	RR	22
12.	KATTO	MUOVIPINN. KANTAVA PROF.PELTI		TUMMA HARMAA	RR	23
13.	LIUKUOVET	MUOVIPINN. PROFILPELTI		TUMMA HARMAA	RR	23



ITÄÄN



POHJOISEEN

K.osa/Kpl	Kartti/kuusi	Tammi/kuu	Viranomaisen merkintöitä
710	664	1-86-M601	
Rakennustyyppi	Uudisrakennus		Piirustustyypit
Rakennuskohde nimi ja osoite	Tammisaaren Energia Pohja Turuntie 261 10420 POHJANKURU		Pääpiirustus
			Piirustuksen sisältö
			Mittakaava
			Julkisivut 1:100 ITÄÄN JA POHJOISEEN
			Suunnitelmaa, työn numero ja piirustuksen numero
			Muutos
LAATUKATTILA OY Vihajantie 10 22200 TAMMISELÄ Puh. 02 2511411 Fax. 03 2121528		LAKA Parit. 16.8.2011 IS Hyv.	27970-6.9.2011